



ΕΛΛΗΝΙΚΗ ΔΗΜΟΚΡΑΤΙΑ  
ΥΠΟΥΡΓΕΙΟ ΜΕΤΑΝΑΣΤΕΥΣΗΣ ΚΑΙ ΑΣΥΛΟΥ  
ΓΕΝΙΚΗ ΓΡΑΜΜΑΤΕΙΑ ΜΕΤΑΝΑΣΤΕΥΤΙΚΗΣ ΠΟΛΙΤΙΚΗΣ  
ΓΕΝΙΚΗ ΔΙΕΥΘΥΝΣΗ ΜΕΤΑΝΑΣΤΕΥΤΙΚΗΣ ΠΟΛΙΤΙΚΗΣ  
ΔΙΕΥΘΥΝΣΗ ΠΡΟΣΤΑΣΙΑΣ ΑΙΤΟΥΝΤΩΝ ΑΣΥΛΟ  
ΤΜΗΜΑ ΔΙΑΧΕΙΡΙΣΗΣ ΑΙΤΗΜΑΤΩΝ ΣΤΕΓΑΣΗΣ  
Email: [stegasi.dpas@immigration.gov.gr](mailto:stegasi.dpas@immigration.gov.gr)

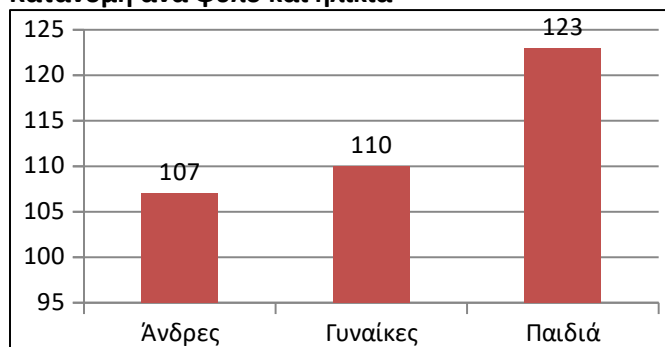
## ΑΝΑΦΟΡΑ ΔΙΑΧΕΙΡΙΣΗΣ ΠΑΡΑΠΟΜΠΩΝ ΣΤΕΓΑΣΗΣ<sup>1</sup>

(01.02.2020 έως 29.02.2020)

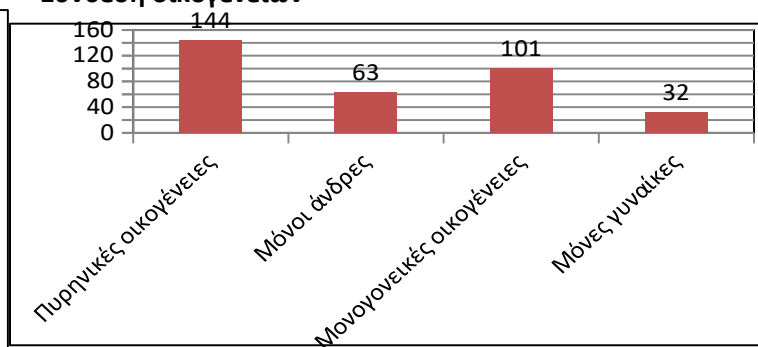
	Αριθμός αιτημάτων <sup>2</sup>	Αριθμός ατόμων
Σύνολο παραπομπών κατά την περίοδο αναφοράς <sup>3</sup>	175	342
Επιλέξιμες περιπτώσεις για παραπομπή σε θέση φιλοξενίας <sup>4</sup>	174	340
Επιλέξιμες περιπτώσεις για παραπομπή στο πρόγραμμα «ΕΣΤΙΑ» <sup>5</sup>	135	268
Επιλέξιμες περιπτώσεις για παραπομπή σε ανοικτές δομές φιλοξενίας	41	76
Ολοκληρωμένες τοποθετήσεις σε θέση στέγασης στο στεγαστικό πρόγραμμα «ΕΣΤΙΑ» <sup>6</sup>	77	180
Ολοκληρωμένες τοποθετήσεις σε θέσεις στέγασης σε ΑΔΦ	1	4
Μη ολοκληρωμένες τοποθετήσεις <sup>7</sup> «ΕΣΤΙΑ» <sup>8</sup>	21	52
Μη ολοκληρωμένες τοποθετήσεις <sup>9</sup> ΑΔΦ	0	0

### ΠΛΗΘΥΣΜΙΑΚΑ ΧΑΡΑΚΤΗΡΙΣΤΙΚΑ<sup>10</sup>

#### Κατανομή ανά φύλο και ηλικία



#### Σύνθεση οικογενειών



<sup>1</sup> Οι παραπομπές αφορούν πολίτες τρίτων χωρών σε συνθήκες αστεγίας ή επισφαλούς στέγασης στον αστικό ιστό.

<sup>2</sup> Τα αιτήματα αποστέλλονται σε ειδική φόρμα παραπομπής και μπορεί να αφορούν μεμονωμένα άτομα ή οικογένειες.

<sup>3</sup> Οι παραπομπές υποβλήθηκαν στην υπηρεσία κατά την περίοδο αναφοράς από δημόσιες αρχές και κοινωνικούς φορείς.

<sup>4</sup> Παραπομπές για στέγαση αιτούντων διεθνή προστασία, για τους οποίους επιλαμβάνεται η υπηρεσία (π.δ. 122/2017, αρ. 23).

<sup>5</sup> Προτεραιοποίηση με βάση το βαθμό ευαλωτότητας του παραπεμπόμενου πληθυσμού.

<sup>6</sup> Οι τοποθετήσεις αφορούν σε αιτήματα που έχουν ληφθεί από τις 11.09.2018 μέχρι την αναφερόμενη περίοδο και πραγματοποιήθηκαν στο στεγαστικό πρόγραμμα ΕΣΤΙΑ.

<sup>7</sup> Τοποθετήσεις που δεν ολοκληρώθηκαν στο στεγαστικό πρόγραμμα ΕΣΤΙΑ είτε λόγω μη αποδοχής της θέσης στέγασης είτε λόγω μη εντοπισμού των ωφελούμενων.

<sup>8</sup> Οι τοποθετήσεις αφορούν σε αιτήματα που έχουν ληφθεί από τις 11.09.2018 μέχρι την αναφερόμενη περίοδο και πραγματοποιήθηκαν στο στεγαστικό πρόγραμμα ΕΣΤΙΑ.

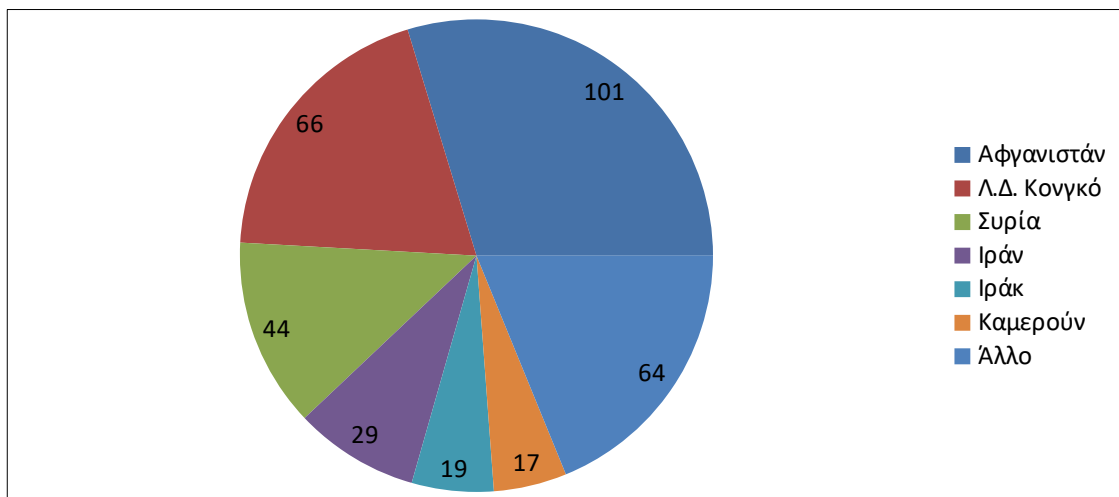
<sup>9</sup> Τοποθετήσεις που δεν ολοκληρώθηκαν σε Ανοικτές Δομές Φιλοξενίας είτε λόγω μη αποδοχής της θέσης στέγασης είτε λόγω μη εντοπισμού των ωφελούμενων.

<sup>10</sup> Τα νούμερα στους σχετικούς πίνακες αφορούν αριθμό ατόμων.



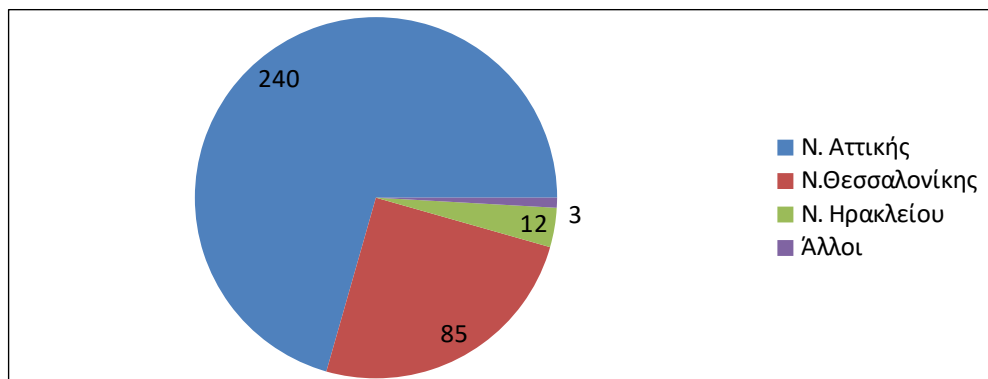
ΕΛΛΗΝΙΚΗ ΔΗΜΟΚΡΑΤΙΑ  
ΥΠΟΥΡΓΕΙΟ ΜΕΤΑΝΑΣΤΕΥΣΗΣ ΚΑΙ ΑΣΥΛΟΥ  
ΓΕΝΙΚΗ ΓΡΑΜΜΑΤΕΙΑ ΜΕΤΑΝΑΣΤΕΥΤΙΚΗΣ ΠΟΛΙΤΙΚΗΣ  
ΓΕΝΙΚΗ ΔΙΕΥΘΥΝΣΗ ΜΕΤΑΝΑΣΤΕΥΤΙΚΗΣ ΠΟΛΙΤΙΚΗΣ  
ΔΙΕΥΘΥΝΣΗ ΠΡΟΣΤΑΣΙΑΣ ΑΙΤΟΥΝΤΩΝ ΑΣΥΛΟ  
ΤΜΗΜΑ ΔΙΑΧΕΙΡΙΣΗΣ ΑΙΤΗΜΑΤΩΝ ΣΤΕΓΑΣΗΣ  
Email: [stegasi.dpas@immigration.gov.gr](mailto:stegasi.dpas@immigration.gov.gr)

### ΠΛΗΘΥΣΜΙΑΚΗ ΚΑΤΑΝΟΜΗ ΑΝΑ ΥΠΗΚΟΟΤΗΤΑ



ΦΟΡΕΙΣ ΠΑΡΑΠΟΜΠΗΣ		
Κατηγορία	Αριθμός αιτημάτων	Ποσοστό
ΜΚΟ& Διεθνείς οργανισμοί	150	86%
ΚΕΜ	6	3%
Νοσοκομεία	13	8%
Άλλα <sup>11</sup>	5	3%
ΣΥΝΟΛΟ	174	100%

### ΓΕΩΓΡΑΦΙΚΗ ΚΑΤΑΝΟΜΗ ΠΑΡΑΠΕΜΦΘΕΝΤΩΝ ΑΤΟΜΩΝ ΣΤΟΝ ΑΣΤΙΚΟ ΙΣΤΟ ΑΝΑ ΝΟΜΟ



<sup>11</sup> Ενδεικτικά: Υπηρεσία Ασύλου, ΚΥΤ Έβρου, Αστυνομία, ΕΚΚΑ κ.α.